



ЕЗИКОВА ГИМНАЗИЯ "ПЛОВДИВ"

бул. "България" № 123, Пловдив 4003

e-mail: ezikova_gimnazia_plovdiv@abv.bg

<http://www.eq-plovdiv.com/bg/>

Директор: + 359 32 956 020

Зам. директор: + 359 32 956 096

Канцелария: + 359 32 956 051

Счетоводство: + 359 32 945 343

Mobile Learning of Maths with the Milage+
Platform
June 2021, Porto



Пътуването ни беше с цел участие в обучение на тема „Mobile learning of math’s with the milage learn+ platform” в Порто, Португалия в периода 24.07.2021-31.07.2021г. Ирена Ганчева и Калина Ангелова ЕГ „Пловдив“- 2021г.

1. Основни цели на курса

- Да се експериментира иновативни методологии за подобряване на преподаването и ученето;
- Да изследва иновативните учебни дейности с мобилни устройства;
- Да практикуват с MILAGE Learn+ за образователни контексти;
- За създаване на цифрово съдържание за творчески сценарии за обучение.

2. Програма на обучението по дни:

24.07.2021г. – ден за пътуване

25.07.2021г.

Посрещане и представяне на участниците в курса. Вечера и опознаване



26.07.2021г.



Работа по групи. Участниците представят своята държава, училище и запознават групата с приложенията и програмите, които използват в работата си. Проучване на приложението Milage Learn+ ученици и учители.

27.07.2021г.

Изучаване на приложенията Milage Learn+app и Milage Learn+Teachers applications за:

- насърчаване за самостоятелната работа на учениците
- мотивиране на учениците към самостоятелност и самооценка
- мотивира учениците да учат в игрална среда.

Пешеходна опознавателна разходка с партньорите из Порто.



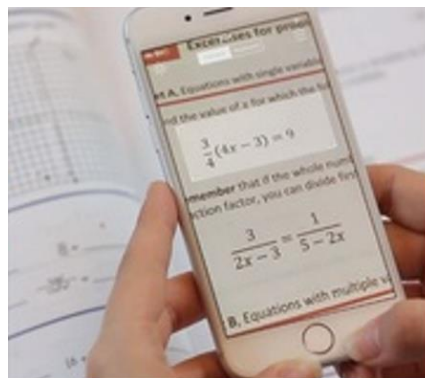
28.07.2021г.

Запознаване с мобилната платформа за ученици.

Запознаване с платформата за учители.

Създаване на работни листове и видео инструкции към тях.

Групова работа и създаване на проекти.



29.07.2021г.

Групова работа и начини за интегриране на видео и анимация в платформата.

Самостоятелна работа.

30.07.2021г.

Групова работа. Представяне на презентациите пред участниците. Дискусия и оценяване на ползите. Официална част - връчване на сертификатите.



31.07.2021г.

Ден за отпътуване.

3. Какво ново научихме?

MILAGE Learning + е приложение за мобилни устройства, разработено в университета в Алгарве в рамките на проекта ERAMUS + с партньори от Португалия, Испания, Норвегия и Турция, което позволява на учениците да имат достъп до образователно съдържание в и извън класната стая. Това приложение работи като инструмент за подпомагане на учениците, който им дава възможност да решават самостоятелно дадени упражнения, в предварително съставени работни листове.

Същевременно MILAGE Learning + може да подкрепя учителя при управлението на времето в класната стая. Учителят не трябва да предоставя решения на упражненията в класна стая, които вече са интегрирани в приложението.

За да включи всички ученици, приложението предоставя подробни видеоклипове с резолюцията на упражнения за ученици с по-големи затруднения. Има и кратък видеоклип със съществените стъпки, които да ви преведат през решаването на упражнението.

Приложението MILAGE Learn + е бесплатно и е достъпно за Android и Apple iOS.

В рамките на проекта е създадено и друго приложение - MILAGE Learning + Teachers - което е бек офис, безплатен за учители и училища, които желаят да се включат в разработването на съдържание в обучението по математика, както и по други предмети.



ЕЗИКОВА ГИМНАЗИЯ "ПЛОВДИВ"

бул. "България" № 123, Пловдив 4003

e-mail: ezikova_gimnazia_plovdiv@abv.bg

<http://www.eg-plovdiv.com/bg/>

Директор: + 359 32 956 020

Зам. директор: + 359 32 956 096

Канцелария: + 359 32 956 051

Счетоводство: + 359 32 945 343

За присъствието и участието ни в обучението са издадени сертификати от страна на организацията-домакин.

4. И още...

Порто ни посрещна със слънце и усмихнати хора.

Посрещането и организацията на португалските партньори бе перфектно.

Заедно се запознахме със забележителностите на красивия Порто.

Създадохме нови приятелства с организатори и колеги.

С нетърпение очакваме продължението на следващия етап на обучението и бъдещи проекти.